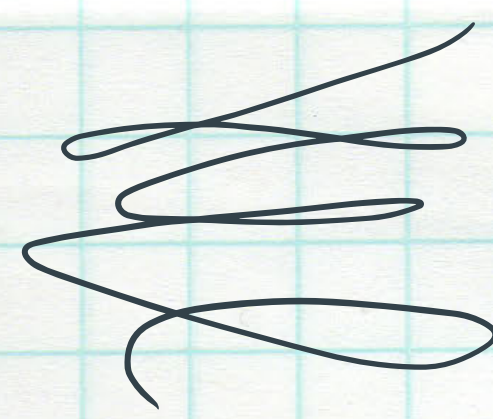
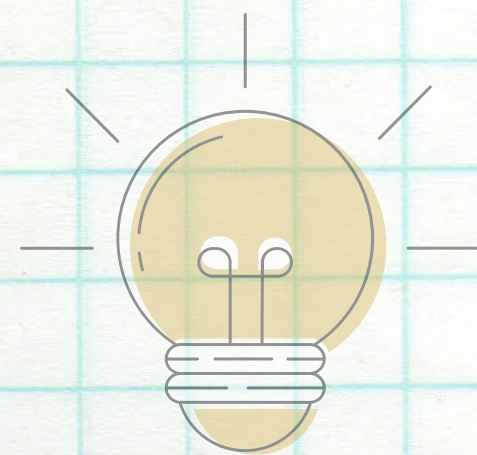




AG BIOGRAPHIEFORSCHUNG

offenes Forschungsforum für Studierende und
Promovierende der FK I2



08. MAI 2020

Biographie und Engagement
Marilen Schönert | TU Dortmund

freitags,
14-16 Uhr
EF/50, R. I.II2

05. JUNI 2020

Demenz als biographische Erfahrung
Nora Berner | FernUniversität Hagen

03. JULI 2020

Hochaltrigkeit aus biographischer
Perspektive
Mendina Scholte-Reh | TU Dortmund

Vorerst
Online

weitere Informationen:

mendina.scholtereh@tu-dortmund.de